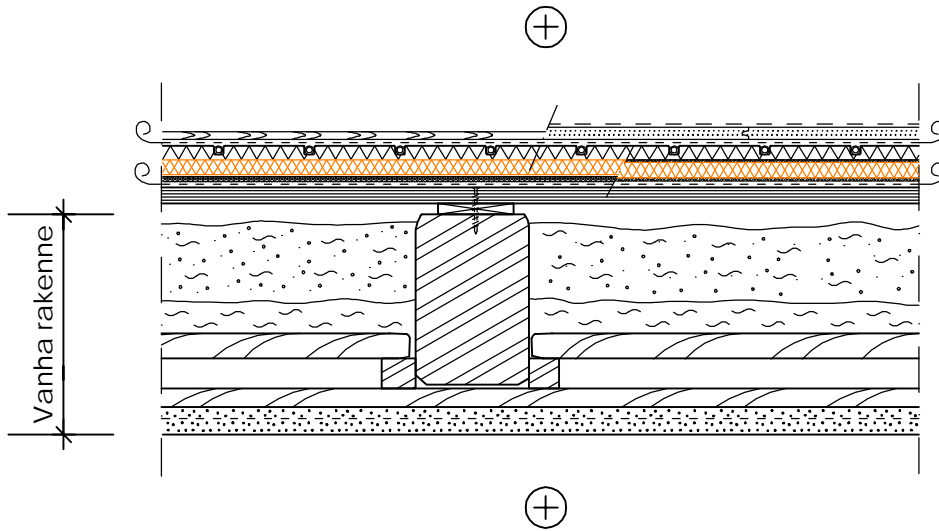


Rakennuskohde	Sisältö LATTIAJÄÄHDYTYKSELLÄ VARUSTETTU VANHA PUUVÄLIPOHJA, LATTIANPÄÄLLYSTE ASENNETTU KELLUVANA LATTIALÄMMITYSLEVYJEN PÄÄLLE		
Suunnittelija <b>VICOVER   ERISTEET</b> www.vicover.fi	Työn nro	Suunnittelija	<b>VP 303</b>
	Päiväys	Piirtäjä	

Mittakaava 1:10



Laminaatti- tai puuparketti lattianpäällystevalmistajan ohjeiden mukaan tai vaihtoehtoisesti vähintään 16 mm paksu lattialastulevy ja mattopäällyste.

Höyrinsulku, askeläänieriste tai muu erotuskerros lattianpäällyste- ja lattialämmitysjärjestelmän toimittajan ohjeiden mukaan

15...35 mm Lattialämmityslevy metallisella lämmönluovutuslevyllä tasoitetoimittajan ja lattiajäähdytysjärjestelmän toimittajan ohjeiden mukaan

10...30 mm Alumiinilaminaattipintainen tyhjiöeristepaneeli Vacupor NT-B2 tai kumirouhematolla molemmin puolin pinnoitettu tyhjiöeristepaneeli Vacupor RP-B2. Eristelevyt asennetaan puskusaumaan ja raot tiivistetään polyuretaanivaahdolla. Läpivientien ja muiden yksityiskohtien alueet eristetään tavanomaisella 20...50 mm paksulla EPS-, XPS- tai PU-eristelevyllä. Mahdollisten päällekkäisten levykerrosten saumat limitetään. Vacupor NT-B2:n alla erotus-/ taseuskerroksena PE-solumuovimatto.

Alumiinilaminaattipintainen höyrinsulkukalvo tai alumiinilaminaatilla varustettu itseliimautuva bitumikermi. Kalvon saumat teipataan ja lattian reunoilla kalvo nostetaan ylös seinärakennetta vasten ja liitetään esimerkiksi vedeneristemassaa käyttäen tiiviisti seinärakenteeseen. Kalvo toimii höyryn- ja ilmansulkuna ja lisäksi myös vettä pidättävänä kerroksena mahdollisten putkistovuotojen varalta.

15...24 mm Vanerilevy tai muu kantava rakennuslevy rakennesuunnitelmien mukaan, kiinnitys ruuveilla vanhoihin puukannattajiin. Saumojen ja tasoerojen kohdilta höylätään terävät kulmat pois ja tarvittaessa pinta tasoitetaan soveltuvalla kuituvahvistetulla laastilla. Isot epätasaisuudet oikaistaan kantavien puupalkkien yläpinnalle kiinnitetyillä oikaisurimoilla.

Vanha säilytettävä puurakenteinen välipohja. Täytteenä voi olla mineraalivillan ohella vanhoja materiaaleja, kuten esim. laastijätettä, hiekkaa, sahanpurua, kutterinlastua, olkea, sammalta tai turvetta.

Pintakäsittely, alakatto tai muu verhous huoneselostuksen mukaan