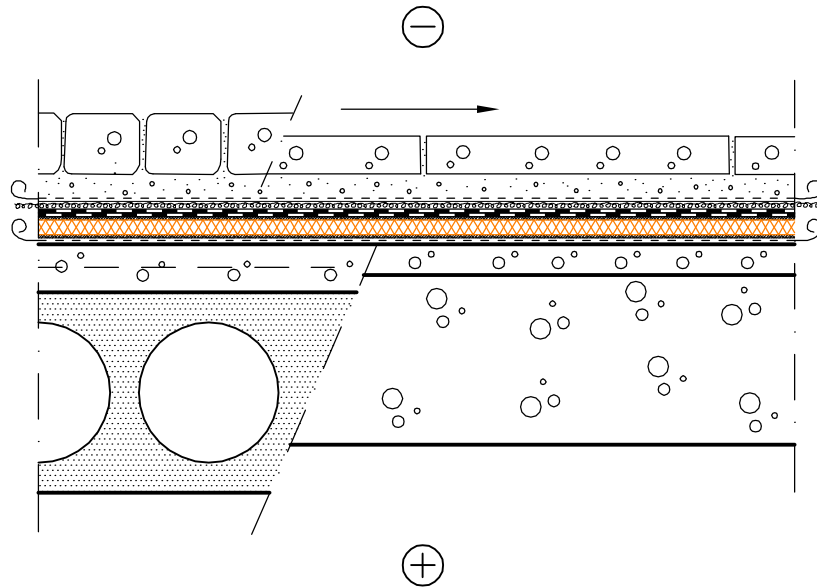


Rakennuskohde	Sisältö		
.	KEVYESTI LIIKENNÖITY HENKILÖLIIKENTEEN KUORMITTAMA TERASSI TAI PARVEKE, PINTAMATERIAALINA BETONILAATAT TAI KIVEYS		
Suunnittelija	Työn nro	Suunnittelija	YP 101
VICOVER ERISTEET www.vicover.fi	.	Piirtäjä	
	Päiväys		

Mittakaava 1:10



≥ 50 mm Betonilaatat tai kiveys. (Huom! Maakostean betonimassan tai muun sellaisen laastin, josta liukenee mineraaleja, käyttäminen ei ole suositeltavaa kattokaivojen ja vedenpoistojärjestelmien tukkeutumisvaaran takia)

30...50 mm Asennushiekka tai -murske
Suodatinkangas KL2, saumat limitetään vähintään 500 mm
Salaojamatto

Vedeneristys VE80 tai VE80R. Kumibitumikermieristys (liimaus tai hitsaus kauttaaltaan alustaan), ruiskutettava PU-elastomeeri tai PMMA-elastomeeri.

X mm Kumirouhematolla molemmin puolin pinnoitettu tyhjiöeristepaneeli Vacupor RP-B2. Eristelevyt asennetaan puskusaumaan ja raot tiivistetään polyuretaanivaahdolla. Läpivientien ja muiden yksityiskohtien alueet eristetään tavanomaisella 20...80 mm paksulla EPS-, XPS- tai PU-eristelevyllä. Mahdollisten päällekkäisten levykerrosten saumat limitetään. Kumibitukermieristykseen yhteydessä eristelevyjen saumat suojataan teippaamalla tms. tavalla kuuman bitumin vaikutuksilta.

Höyrynsulku, esim. PE-muovikalvo 0,2 mm, saumat limitetään ja teipataan

Kallistus- ja taseusbetoni rakennesuunnitelmien mukaan. Pinnan tasoitus tarvittaessa kosteudenkestävällä tasoitteella rakennusselostuksen mukaan.

Kantava rakenne rakennesuunnitelmien mukaan, rakenne kallistettu

Pintakäsittely, alakatto tai muu verhous huoneselostuksen mukaan

Lämmönläpäisykerroin (U-arvo, W/m²K) riippuen tyhjiöeristeen paksuudesta:

20 mm	30 mm	40 mm	50 mm	60 mm	70 mm	80 mm
0,34	0,24	0,19	0,15	0,13	0,11	0,10

U-arvot on laskettu käyttäen tyhjiöeristepaneelin lämmönjohtavuutena (λ_{design}) arvoa 0,008 W/mK.