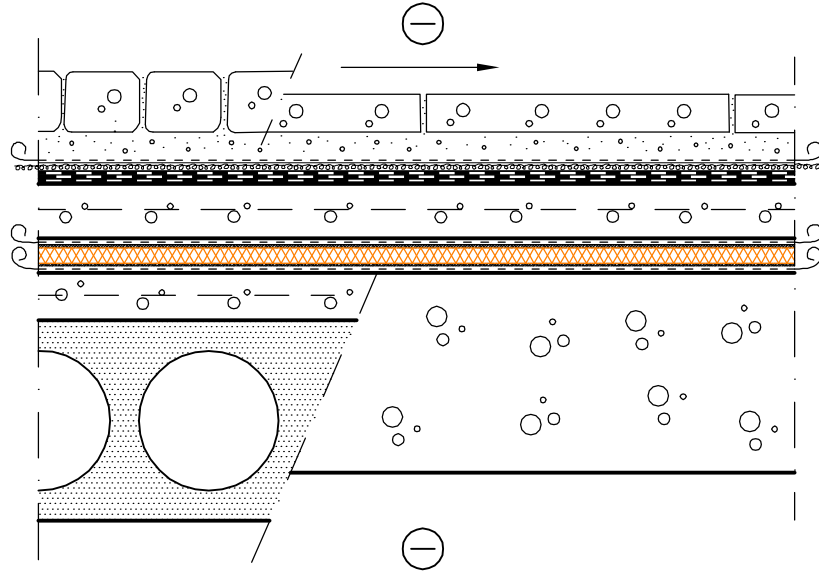


Rakennuskohde	Sisältö KEVYESTI LIIKENNOITY TERASSI TAI PIHAKANSI, PINTAMATERIAALINA BETONILAATAT TAI KIVEYS (VEDENERISTYS ASENNETTU BETONILAATAN PINNALLE)		
Suunnittelija VICOVER ERISTEET www.vicover.fi	Työn nro	Suunnittelija	YP 106
	Päiväys	Piirtäjä	

Mittakaava 1:10



- ≥ 50 mm Betonilaatat tai kiveys
- 30...50 mm Asennusmurske #0...8 mm (Huom! Maakostean betonimassan tai muun sellaisen laastin, josta liukenee mineraaleja, käyttäminen ei ole suositeltavaa kattokaivojen ja vedenpoistojärjestelmien tukkeutumisvaaran takia)
- Suodatinkangas KL2, saumat limitetään vähintään 500 mm
- Kuormitusta kestävä salaojamatto
- Vedeneristys VE80R. Kumibitumikermieristys (liimaus tai hitsaus kauttaaltaan alustaan), ruiskutettava PU-elastomeeri tai PMMA-elastomeeri.
- ≥ 80 mm Kallistusbetonilaatta rakennesuunnitelmien mukaan, rauditus betoniteräsverkolla tai kuiduilla
- Erotuskerros-/höyrynsulku, vesihöyrytiivis alumiinilaminaattikalvo.
- X mm Kumirouhematolla molemmin puolin pinnoitettu tyhjiöeristepaneeli Vacupor RP-B2. Eristelevyt asennetaan puskusaumaan ja raot tiivistetään polyuretaanivaahdolla. Läpivientien ja muiden yksityiskohtien alueet eristetään tavanomaisella 20...80 mm paksulla EPS-, XPS- tai PU-eristelevyllä. Mahdollisten päällekkäisten levykerrosten saumat limitetään.
- Höyrynsulku, esim. PE-muovikalvo 0,2 mm, saumat limitetään ja teipataan
- Pintabetonivalu tai tasoitus kosteudenkestävällä tasoitteella tarvittaessa rakennusselostuksen mukaan
- Kantava rakenne rakennesuunnitelmien mukaan, rakenne kallistettu
- Pintakäsittely, alakatto tai muu verhoitus huoneselostuksen mukaan
- Lämmönläpäisykerroin (U-arvo, W/m²K) riippuen tyhjiöeristeen paksuudesta:
- | 20 mm | 30 mm | 40 mm | 50 mm | 60 mm | 70 mm | 80 mm |
|-------|-------|-------|-------|-------|-------|-------|
| 0,34 | 0,24 | 0,19 | 0,15 | 0,13 | 0,11 | 0,10 |
- U-arvot on laskettu käyttäen tyhjiöeristepaneelin lämmönjohtavuutena (λ_{design}) arvoa 0,008 W/mK.